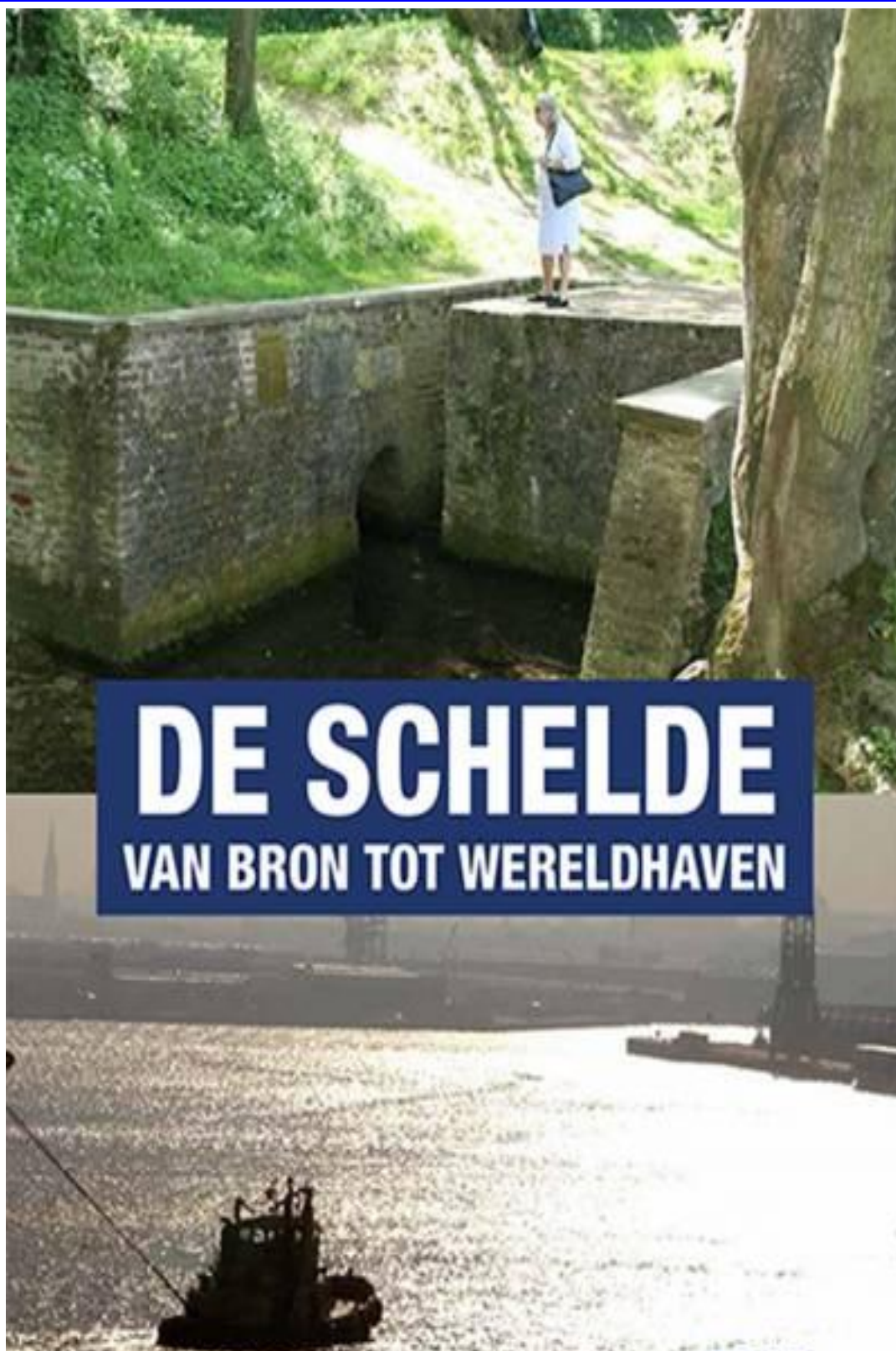


Dagtrip



Zaterdag 27 april 2019

Gaat U mee?

Uitstap naar de bron van onze welvaart

Het grootste deel van de aarde bestaat uit water. Dankzij het water is er leven op aarde. Zonder water geen leven. Ook Antwerpen en haar ruime hinterland heeft veel – zoniet alles – aan het water te danken. Aan de Schelde, een relatief kleine rivier in wereldperspectief, maar een zeer belangrijke voor het ontstaan van stad Antwerpen en haar industriële ontwikkeling en welvaart.

De Schelde is ca. 355 km lang, waarvan ca. 90 km in Frankrijk, ca. 191 km in België en ca. 65 km in Nederland. Ze ontspringt in Noord-Frankrijk nabij het dorpje Gouy-Le-Catelet, op het plateau van Saint-Quentin op 95 meter hoogte.

Na de gratis brochure over de loop van de Schelde (van bron tot wereldhaven) organiseren we een daguitstap naar de bron van de Schelde en bezoeken enkele plaatsen die de groei en evolutie van de Schelde aantonen.

DAGUITSTAP

We organiseren op **zaterdag 27 april 2019** per luxe-autobus een daguitstap naar de bron van de Schelde en bezoeken enkele plaatsen die de groei en evolutie van de Schelde aantonen.

Op de binnenbladzijde van deze brochure vindt u het gedetailleerde programma van deze uitstap.

DEELNAMEPRIJS

Deelname aan de uitstap bedraagt 75 euro. In deze prijs is inbegrepen: luxe-autobus, ontbijt aan boord, hapjes aan boord en een één gerechtsmaaltijd in Oudenaarde.

Er is plaats voor 30 personen.

Reserveer nu!

INSCHRIJVEN

Deelnemen kan door storting van 75 euro per persoon.

Op rekening nr. BE64 9730 2830 6452, op naam van KMO PROMOTIES vzw.

Met vermelding van naam, adres en eventueel e-mailadres.

Na ontvangst van de betaling krijgt u van ons bevestiging.

INFO

Freddy Michiels

freddy.michiels@skynet.be

0475 69 76 43

Ilse Stalmans

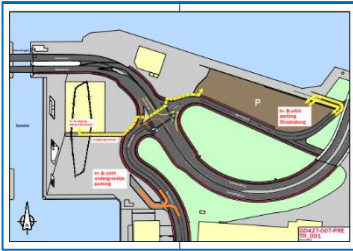
Ilse.stalmans@telenet.be

0494 05 61 95

Alvast een boeiende dag gewenst

Programma

● 07u45-8u00 Samenkomst



- Parking "Straatburg" tegenover het Havenhuis naast parking Pomphuis
- Zaha Hadidplein 1, Antwerpen
- Contact: GSM 0494 056 195
- Ilse Stalmans

● 08u00-10u40 Vertrek per bus Gouy-Le-Câtelet op het Plateau van Saint-Quentin



- Toelichting dag verloop
- Ontbijt aan boord
- Start quiz zoektocht

● 10u40-11u30 Bezoek Bron van de Schelde

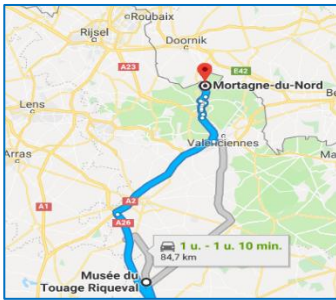


● 11u30-11u50 Rit naar Riqueval

● 11u50-12u30 Bezoek Musée de Touage en Scheepvaarttunnel in Riqueval



- **12u30-13u45 Rit naar Montagne-du Nord**



- Warme versnaperingen aan boord
- 1 drank naar keuze

- **13u45-14u15 Bezichtigen grens Frankrijk-België, samenvloeiing Scarpe en Schelde**



- **14u15-16u15 Rit naar Oudenaarde**

- **16u15-16u30 Bezichtigen Tafelbrug**



- **16u30-16u45 Wandeling naar de Markt**

- **16u45-17u30 Warme maaltijd**



- **17u30-18u45 Retour Havenhuis**
Quiz oplossingen + Prijsuitreiking

Genoten? Vertel het dan verder!